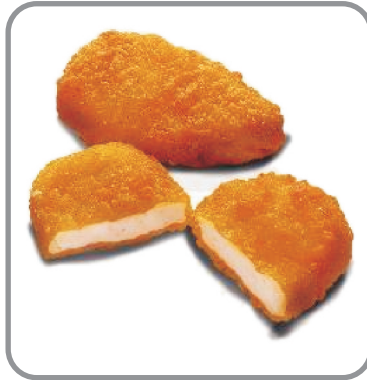


BF 100 H PLUS

Envolvedora horizontal flow-pack de alta gama para uso general accionada por servomotores.
High performance general purpose flow pack driven by servomotors.

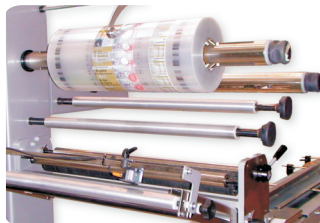


QUADRA[®]
AGRICULTURAL SOLUTIONS

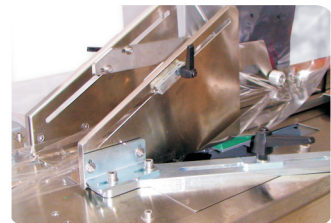
info@quadramachinery.com

www.quadramachinery.com

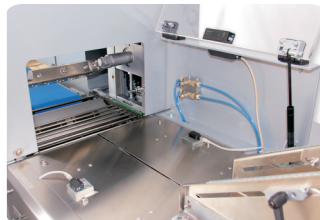
BELCA
packaging



Centraje de impresión de serie
Print Centering by default



Formador variable de fácil ajuste
Easy adjustment forming box



Sección de envoltura accesible
Accessible wrapping section



Cambio de bobina auto. opcional
Optional automatic reel change

BF 100 H PLUS

La BF 100 H PLUS, es una envolvedora horizontal de tipo flowpack o almohada de gama alta diseñada para envolver productos de modo automático con materiales termosellantes.

Incorpora un control electrónico multi-ejes que sincroniza la mordaza, los rodillos y el carro de alimentación, lo cual hace que la máquina tenga versatilidad y flexibilidad en los cambios de producto y un alto rendimiento y prestaciones de la máquina.

Incorpora también de serie doble portabobinas para reducir las paradas de máquina y centraje de impresión.

Equipamiento de Serie

- Máquina electrónica dotada de tres motores independientes (mordazas, rodillos, carro alimentación) sincronizados mediante un control electrónico multi-ejes.
- Máquina construida en acero laminado, con los elementos mecánicos y electrónicos de la máquina en la parte trasera dentro de armarios de fácil acceso.
- Ajuste de la longitud de bolsa, velocidad de corte, etc. Desde pantalla táctil.
- Memorización de parámetros hasta 20 productos (ampliable bajo demanda).
- Partes en contacto con el producto, en acero inoxidable.
- Variadores electrónicos de velocidad en bandas y selladores.
- Reguladores de temperatura de soldadura de ajuste fino.
- Carro de alimentación de 2,5 mts. De zona de carga.
- Función de no producto no bolsa.
- Caja formadora variable.
- Tensión constante de film desde el diámetro máximo al mínimo de la bobina.
- Ejes portabobinas autocentrantes con sistema bloqueo mediante volante sin conos.
- Portabobinas doble y motorizado para el arrastre del film.
- Célula fotoeléctrica para el centraje de impresión.
- 3 Pares de rodillos de arrastre de film.
- 1er juego orientable de arrastre de film.
- 2do juego calefactado para realizar la soldadura inferior.
- 3er juego para facilitar el plegado de la soldadura inferior.
- Apertura neumática del rodillo de soldadura al parar la máquina.
- Mordazas rotativas de soldadura transversal accionadas mediante servomotor.
- Variación progresiva de la velocidad de las mordazas automática.
- Parada con mordazas de sellado transversal abiertas.
- Parada automática de la máquina en caso de obstrucción de las mordazas.
- Centraje de sellado transversal regulable en altura.
- Protecciones y sistemas de seguridad conforme con las normas europeas y americanas.

Equipamiento Opcional

- Distintas versiones de sellado y corte transversal. Doble mordaza.
- Marcadores-Codificadores.
- Cambio automático de bobina.
- Introdutor de gas.
- Troquel Euroslot.
- Mesa giratoria.

Anchura de mordaza 300 mm.
Producción Hasta 30 m/min.

Dimensiones del producto

Longitud 10 - 600 mm.
Anchura 40 - 280 mm.
Altura 1 - 150 mm.

Anchura máxima de bobina 700 mm.
Diámetro máximo de bobina 350 mm.
Diámetro interior del mandril 76 mm.

Instalación

Potencia instalada 6 kW
Tensión 380V AC3 + N + T
Aire 6 kg/cm2
Emisión de ruido <70db

The BF 100 H PLUS is a high-end, horizontal flowpack or pillow type wrapper designed to automatically wrap products with heat sealing materials.

BF 100 H PLUS mount a multi-axis electronic control that synchronizes the cross section, the rollers and the infeed, which improves the machine versatility and flexibility in product changes, as well as a good synchronism in the required movements. This leads us to obtain a high performance in this machine.

Also incorporates by default double reel holder to reduce machine stops and print centering.

Standard Equipment

- Electronic machine equipped with three independent motors (jaws, rollers, carriage) synchronized by a multi-axis electronic control.
- Machine built in laminated steel, with the mechanical and electronic elements of the machine in the back, inside easy-access cabinets.
- All parts in contact with product in stainless steel.
- Adjusting the bag length, cutting speed, etc. from touch screen.
- Storage of parameters up to 20 products (expandable on demand).
- Electronic speed variators in bands and sealers.
- Fine-tuned welding temperature regulators.
- Infeed with 2,5 mts. of loading zone.
- No-bag no-product function.
- Variable forming box.
- Constant tension of film from the maximum diameter to the minimum of the reel.
- Self-centering self-locking spindles with locking system using a steering wheel without cones.
- Double motorized reel holder for the drag of the film.
- Photoelectric cell for printing centering.
- 3 pairs of film feed rollers: 1st movable film drag kit, 2nd heated set for lower sealing, 3rd set to facilitate folding of the bottom sealing.
- Pneumatic opening of the sealing roller when the machine is stopped.
- Rotating jaws of cross section driven by servomotor.
- Progressive variation of automatic jaw speed.
- Stop with open cross section.
- Automatic stop of the machine in case of obstruction of the sealers.
- Adjustable height sealing center.
- Protections and safety systems in accordance with European and American standards.

Optional Equipment

- Different versions of sealing and cross-section. Double clamp.
- Markers-Encoders.
- Automatic reel change.
- Gas introducer.
- Euroslot die.
- Rotary table.

Cross section width 300 mm.
Production Up to 30 m/min.

Product dimensions

Length 10 - 600 mm.
Width 40 - 280 mm.
Height 1 - 150 mm.

Maximun reel width 700 mm.
Maximun reel diameter 350 mm.
Mandrel inner diameter 76 mm.

Installation

Installed power 6 kW
Voltage 380V AC3 + N + T
Air 6 kg/cm2
Noise emission <70db

